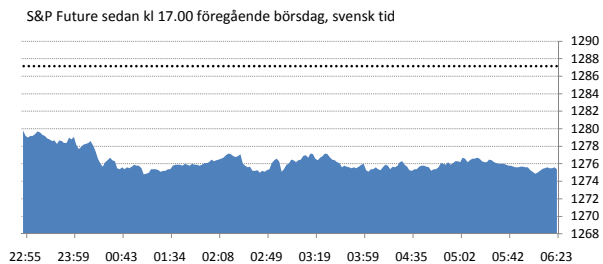
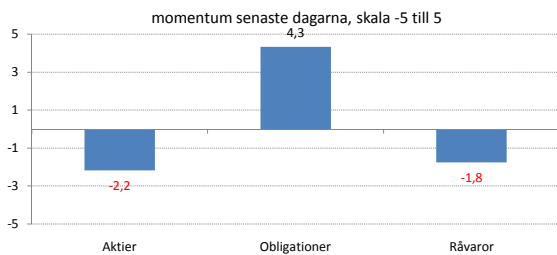


- USA-börserna vände ner från överköpta nivåer efter Fed
- Fed: Neddragna prognoser och inga tecken på nya stöd
- MAP tar nu sommarlov. Åter 8/8. Trevlig sommar önskar red!

Detta är en publik version. Vänligen kontakta red för den större rapporten.

Senaste handelsdygnet

23 juni 2011

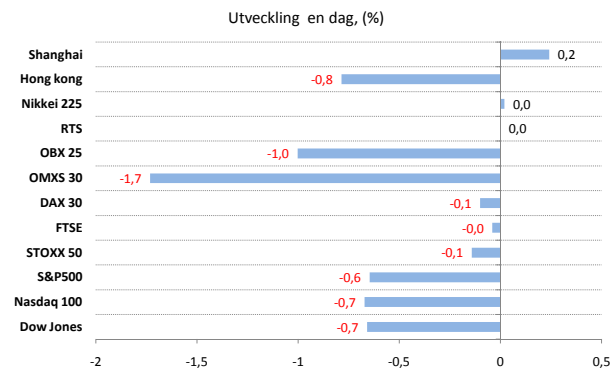


Momentum fallande för aktier och råvaror men stigande för obligationer (= lägre räntor).

S&P-terminen handlas under stängning i USA. Prickad linje visar amerikansk stängning.

Aktier

Efter fyra uppdagar vände USA-börserna ner på onsdagen. Indexen höll sig nära de högsta nivåerna den senaste i veckan på Fed-beskedet och i brist på övriga nyheter. Fedex steg dock kraftigt på rapport medan Adobe föll. Fedbeskedet visade sig vara ovanligt urvattnat. Som väntat sänkte Fed de ekonomiska utsikterna och valde att lägga sig under den symboliska 3%-gränsen med att lägga intervallet på 2,7-2,9% (3,1-3,3%) och arbetslösheten skrevs upp till 8,6-8,9% i kv4 (8,4-8,7%). De sämre utsikterna och den sterila bristen på hintar om nya stöd tog luften ur marknaden. S&P 500 föll i stadig trend efter Fed-besked och Bernankes PK. S&P 500 har gjort en snabb rekyl uppåt efter den kraftiga nedgången från årshögsta. Det viktiga är att S&P 500 orkar hålla sig över 1279 som utgör ett stöd och utgör toppen i den förra vågen. USD stärks efter Fed-beskedet i brist på signaler om nya stödköp och marknaden är allmänt ner. Fokus kommer nu att återgå till Europa och Greklandskrisen där Trichet utlöst "red light". Grekiska oppositionen har åter sagt att den kommer rösta emot alla sparförslag. Inköpschefssiffran för Kina (HSBC) nådde med knapp nöd över tillväxtgränsen på 50 - kom in på 50,1. Obama ska dra tillbaka en del trupper från Afghanistan - positivt för budgeten. Månadssiffran för jobb från USA imorgon.



Agenda

MAKRO

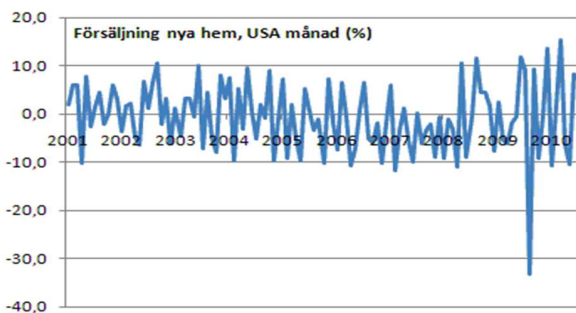
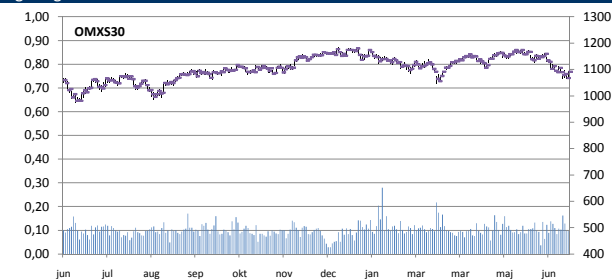
Frankrike: PMI (est) juni kl 8.58
Tyskland: PMI (est) juni kl 9.28
Nederländerna: BNP (def) 1 kv kl 9.30
SCB: PPI maj kl 9.30
SCB: finansräkenskaper 1 kv kl 9.30
EMU: PMI (est) juni kl 9.58
Irland: BNP 1 kv kl 12.00
Penningmarknaden stänger kl 12.00
USA: nyanmälda arbetslösa v 24 kl 14.30
USA: Bloomberg konsumentförtroende, veckoindex kl 15.45
USA: försäljning nya hem maj kl 16.00
EMU: Trichet talar kl 16.00
EU: toppmöte

FÖRETAGSRAPPORTER, ETC

Cloetta (på eftermiddagen), Kappahl (kl 7.30)
Oracle (efter USA-börsernas stängning)

USA: Försäljningen av nya hem väntas minska med 4,0% i maj jämfört med april. Förändringen mellan mars och april visade en uppgång med 7,3%.

Dagens grafer



Disclaimer

Informationen på denna webbplats baseras på vad utgivaren Market Action Point vi bedömer som tillförlitliga källor. Vi kan dock inte garantera dess innehåll. Ingenting som skrivs på denna sajt eller nyhetsbrev ska betraktas som en rekommendation eller uppmaning att investera i något som helst finansiellt instrument, option eller liknande. Åsikter och slutsatser som uttrycks på dessa sidor är inte heller avsedda för någon enskild individ eller ska uppfattas som avsedd för någon enskild individ. Market Action Point eller dess ägarbolag AO Analys AB ska inte göras ansvarig för några som helst förluster som orsakats av beslut fattade på grundval av information i detta brev eller på denna sajt. Historisk avkastning ska inte betraktas som en indikation för framtida avkastning. Förändringar i utländska valuta kan påverka värdet, priset eller avkastningen på en investering som skett i utlandet eller i en utländsk valuta. Informationen på denna sajt eller kopior av innehållet får inte distribueras i USA eller Kanada eller till mottagare som är medborgare i USA eller Kanada vilka bryter mot restriktioner i amerikansk eller kanadensisk lag. Distribution av innehållet på dessa sidor till USA eller Kanada kan bryta mot dessa lagar.

Kontakt

Market Action Point utges av AO Analys AB. Kontakt: info@marketa.se. Se även www.marketa.se. Ansv utg: A. Elgemyr.